

Équiper les leaders à l'échelle mondiale

Communiqué GlobalEd | été 2021

Une publication de GlobalEd, organe de formation des Missions internationales des APDC

 GlobalEd

Redémarrer ou renouveler?



Kirk Kauffeldt,
directeur de GlobalEd

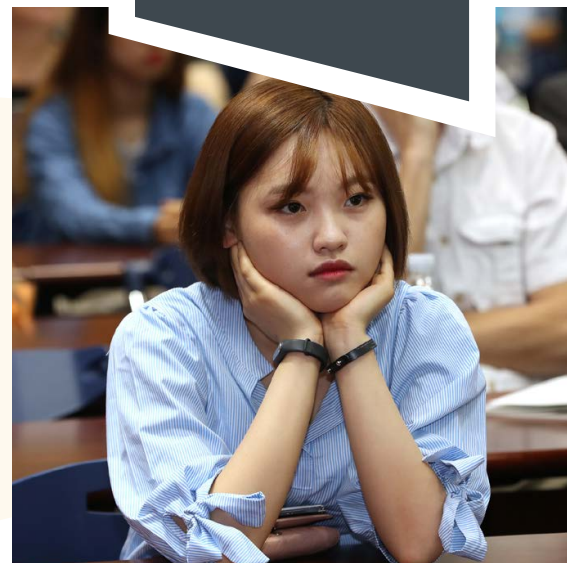
Quelle année incroyable! En envisageant l'avenir après cette pandémie, la question de leadership que nous nous posons est de savoir si nous devons « redémarrer » ou « renouveler ».

Lorsque mon ordinateur ne fonctionne pas correctement, je le redémarre en espérant que tout rentrera dans l'ordre, ou du moins qu'il fonctionnera comme avant. Mais ce que nous avons appris au cours de la dernière année, c'est que le redémarrage n'est plus une option quand nous cherchons de nouvelles opportunités pour un ministère fructueux. Nous avons réalisé que nous devons plutôt renouveler, recréer et **apporter les changements adaptatifs nécessaires pour une plus grande productivité**. C'est la réponse essentielle du leadership dont nous avons besoin en ce moment. Comme Bolsinger le suggère dans son livre, *Canoeing the Mountains*, Dieu nous amène en territoire inexploré afin de

pouvoir nous transformer. Comme il serait dommage de manquer la chance d'être transformés simplement parce que nous voulons redémarrer au lieu de renouveler.

L'affliction qui nous a tous affectés au cours de l'année écoulée, d'une manière ou d'une autre, nous a donné une excellente occasion de renouveler, car elle nous a poussés à :

- clarifier et réaffirmer l'essentiel.** Nous avons découvert que l'apprentissage est plus important que l'école. Nous avons constaté que la productivité est plus importante que la croissance. Nous avons compris que la formation de disciples est plus importante que l'église. Notre sens de l'objectif a été sublimé et nous sommes allés de l'avant en sachant clairement ce qui compte le plus.
- adopter de nouvelles stratégies.** Les changements contextuels radicaux créent un espace pour de nouvelles



stratégies novatrices en vue de résultats encore meilleurs pour l'avenir.

- réorienter le leadership et le développement du leadership.** Le leadership est notre façon d'entrer dans le futur. Il est maintenant temps pour ceux qui ont seulement trouvé une place marginale d'assumer un rôle plus central dans le nouvel environnement qui les attend. Cela nécessite de tracer la voie à des leaders plus jeunes et plus diversifiés et de les équiper pour l'avenir.



Le travail que nous faisons pour équiper les leaders est motivé par une passion de susciter des leaders transformationnels axés sur le service dans la mission avec Dieu. En découvrant nos efforts pour former ceux qui sont appelés à diriger, je crois que vous remarquerez notre intention de renouveler. Cela témoigne du Dieu de l'espérance que nous servons.

Un héritage axé sur le caractère



Don Mann, directeur du leadership de Quest

Dans ce monde affecté par la pandémie, les leaders, tant dans l'église que dans le monde des affaires, font face au défi de diriger tout en apprenant et d'utiliser de nouvelles stratégies avec peu d'expérience pour que la mission de Dieu ne devienne pas marginalisée.

L'adaptation à ces stratégies est non

seulement longue et épuisante, mais elle peut également être dangereuse et dommageable pour l'héritage de notre leadership si notre caractère n'est pas en phase avec l'accomplissement de la mission de Dieu. Combien d'héritages ont été sabotés par une faiblesse de caractère?

Le parcours vers l'héritage comprend toujours la nécessité d'un leadership adaptatif, mais il ne doit jamais exclure un mode de vie axé sur le caractère.

Le programme de leadership « Quest » vise à :

Engager les leaders multigénérationnels à rechercher la formation du caractère, le développement spirituel et l'excellence du leadership.

Équiper les leaders afin de développer une pratique de leadership biblique et basée sur le caractère.

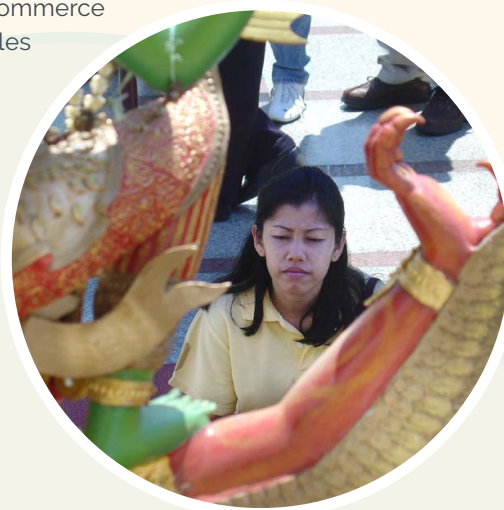
Encourager les participants à laisser en héritage un leadership efficace et revitalisé.



Des contextes interculturels en évolution constante

Les Paulsen, directeur de Light for the Nations

Alors que la mission de Dieu ne change pas, les nouvelles réalités nous obligent à adapter nos méthodes de sensibilisation et de préparation à la mission. Le changement peut être douloureux, mais l'histoire montre que Dieu utilise le défi du changement pour susciter des approches missionnelles créatives. Les apôtres ont adapté leur prédication à la culture de leur public. Des leaders astucieux axés sur la mission ont créé des mouvements monastiques très efficaces au « Moyen Âge ». Dans les années 1700, des Moraves novateurs ont utilisé les nouveaux réseaux de commerce mondial pour atteindre les peuples non atteints.



Aujourd'hui, *Light for the Nations* équipe des ouvriers dans de multiples contextes afin de s'adapter aux populations d'autres cultures. Alertés par l'Esprit, nous avons déjà commencé à préparer une formation par vidéo et en ligne trois mois avant le début de la COVID-19. **Les croyants canadiens vivent dans un contexte interculturel en évolution constante qui nécessite de nouvelles approches avec de nouveaux voisins et collègues.** Dieu nous utilisera dans ces nouvelles réalités si nous nous adaptons et travaillons avec lui!

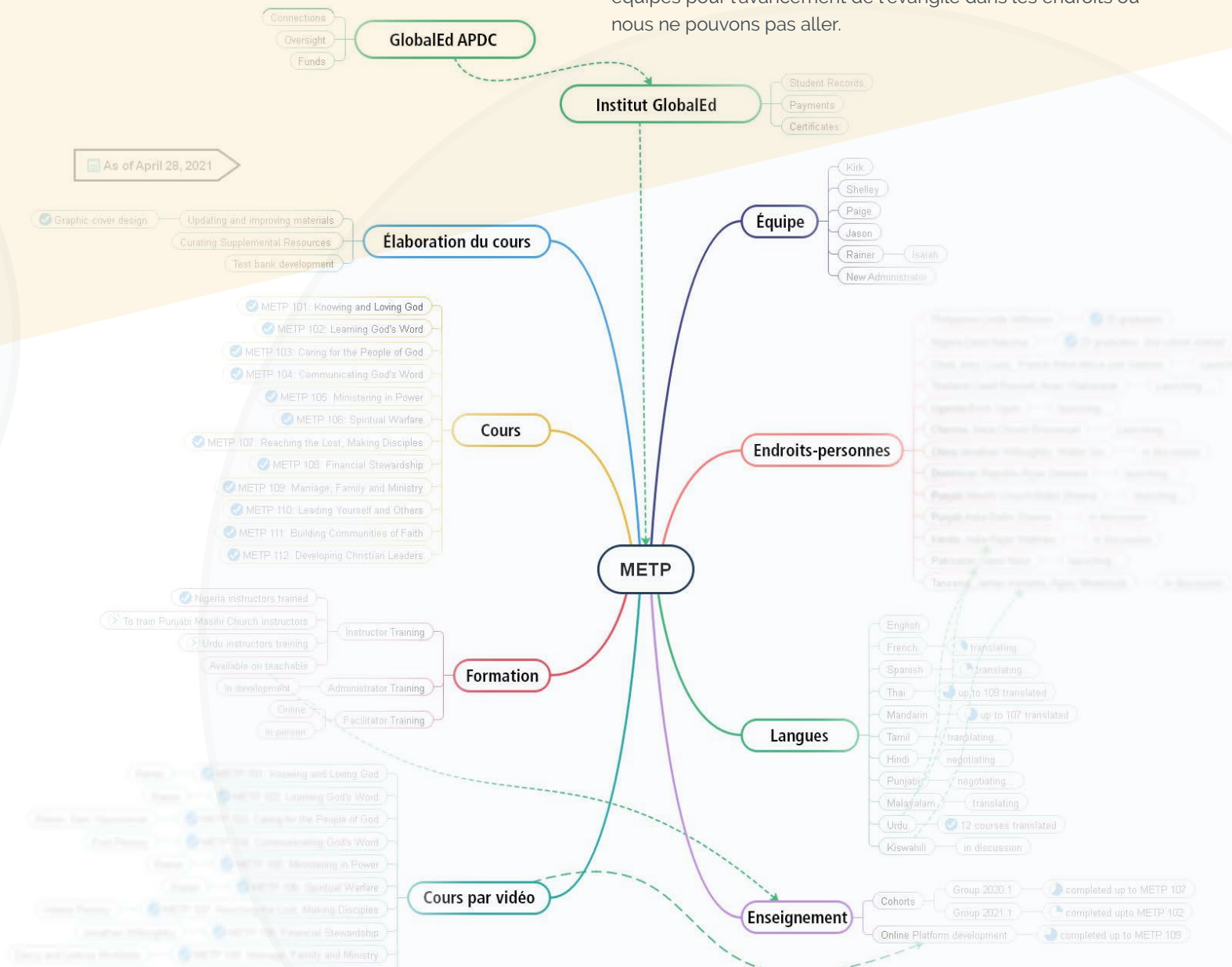


Équiper des leaders pour les endroits où nous ne pouvons pas aller

Rainer Mittelstaedt,
directeur du METP

Nous sommes très enthousiastes à propos du *Ministry Essentials Training Program* (METP). Malgré la pandémie, nous voyons un nombre croissant d'endroits potentiels qui planifient un lancement. La version en ligne du METP est presque terminée et elle comprend des vidéoconférences et des activités d'apprentissage. Une cohorte pilote est inscrite au programme en ligne et elle nous donne des avis très utiles alors que nous continuons à le peaufiner. Les deuxième et troisième cohortes ont débuté et elles sont composées de Canadiens de diverses origines ethniques et d'étudiants de pays à accès restreint. **La traduction du programme en dix langues différentes** est en cours. Nous avons entre autres récemment ajouté l'espagnol et l'ourdou à cette liste, et tous les cours du METP sont déjà traduits en ourdou. Nous avons donné un cours de formation à l'intention des instructeurs du METP pour former les **enseignants potentiels du METP pour le Pakistan**.

S'il vous plaît, priez pour que nous soyons en mesure de coordonner tous ces développements afin que plusieurs soient équipés pour l'avancement de l'évangile dans les endroits où nous ne pouvons pas aller.



En partenariat avec les étudiants du collège biblique



Valerie Penney
Gestionnaire du
Fonds Timothée

Qui peut mieux effectuer les changements adaptatifs nécessaires pour une plus grande efficacité que les jeunes hommes et les jeunes femmes appelés par Dieu à servir leur communauté?

Les bourses du Fonds Timothée nous permettent chaque année de travailler en partenariat avec plus de 150 leaders en leur offrant des bourses d'études de 600 \$ pour leur formation officielle au ministère dans des établissements partenaires des APDC du monde entier.

Linda R. (Zimbabwe) a une perspective rafraîchissante sur sa vie et son appel à contribuer à la mission de Dieu. Elle écrit : « Ma vie est celle d'une jeune femme radicale, innovante et sûre d'elle. Je ne suis pas ici parce que j'étais une candidate idéale pour l'appel pastoral, en fait, j'étais loin d'être une candidate idéale. Cependant, la perspective de voir des toxicomanes devenir ceux qui équipent les saints me

réjouit et m'aide à rester focalisée. »

Linda a reçu une bourse d'études en 2017. Aujourd'hui, elle est pasteure dans une église urbaine au personnel diversifié, et elle a une passion pour ceux qui sont marginalisés et rêve de les voir devenir les leaders de demain. **Pourriez-vous envisager de soutenir un étudiant comme Linda en lui offrant une bourse du Fonds Timothée?**



Quel rôle jouerez-vous pour équiper des leaders à l'échelle mondiale?

Oui, je veux faire une différence dans la **formation des leaders.**

GlobalEd LFN METP
 Fonds Timothée Quest

.....
Veuillez accepter ma **contribution mensuelle**

de : 100 \$ 50 \$ Autre \$

Veuillez accepter mon **don unique**

de : \$

.....
Veuillez envoyer votre don à The PAOC
c/o Timothy Funds, 2450 Milltower Court
Mississauga, ON L5N 5Z6

.....
Ou **Donner en ligne** en utilisant notre formulaire sécurisé au : **paoc.org/missions/donate** ou par virement Interac à **donations@paoc.org**

M. | Mme Nom _____

Adresse _____

Ville _____ Province/État _____

Code postal/Zip _____ Tél. (_____) _____

Courriel _____

Carte # _____ Expire ____ / ____

Nom sur la carte _____ Code CVC _____

Signature _____